



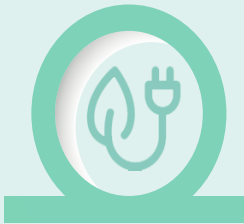
ABA, Above and Beyond Analysis

GFSI Genève


Mai 2019

Philosophie : création d'alpha **ET** maîtrise des risques ...

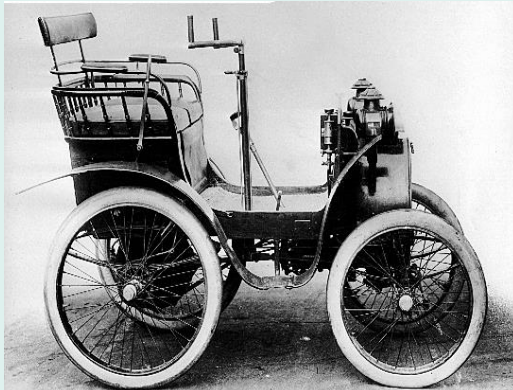
Hippomobile




TRANSITION DURABLE



Renault Type A
premier moteur à transmission



Renault Symbioz
véhicule autonome et connecté



RESPONSABILITÉ
D'ENTREPRISE



**Scandale
Carlos Ghosn**

Source : DNCA Finance.

... avec un outil propriétaire ABA*

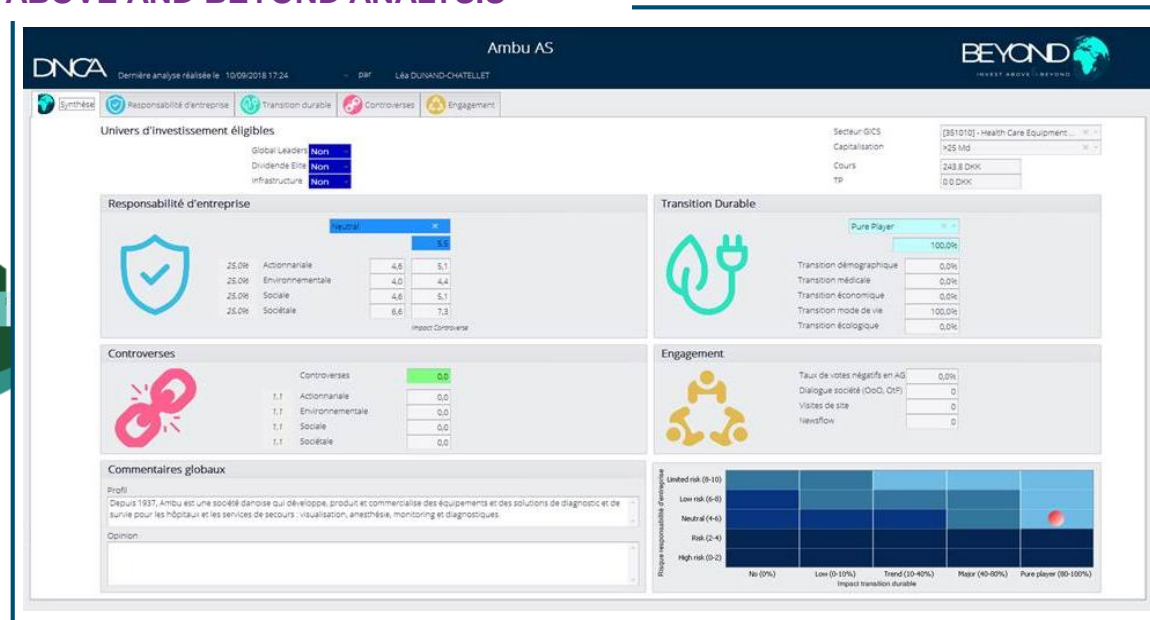
*Above & Beyond Analysis

“ Nous avons développé un outil propriétaire partagé par l'ensemble des équipes de gestion. Cet outil intègre des évolutions en continu selon les tendances du marché.

Chaque pilier d'analyse est renseigné en détail dans l'outil.”

- Maîtrise et compréhension des résultats à travers un modèle propriétaire.
- Développement en interne et évolution continue du modèle.
- Informations émanant des entreprises et du newsflow.
- Notation en interne des enjeux.

ABOVE AND BEYOND ANALYSIS



Source : DNCA Finance.

*Above and Beyond Analysis : outil interne développé par DNCA Finance.

La Responsabilité d'Entreprise : analyse de risque

- 4 axes traditionnels de la responsabilité d'entreprise
- 24 critères matériels
- Une notation sur 10 pour évaluer le niveau de risque



RESPONSABILITÉ ACTIONNAIRIALE

- Respect des actionnaires Minoritaires
- Indépendance du Conseil et des comités
- Risques comptables
- Qualité du management
- Rémunération du CEO
- Qualité de la communication financière



RESPONSABILITÉ ENVIRONNEMENTALE

- Management Environnemental
- Régulation et certification
- Politique climat et efficacité énergétique
- Impact biodiversité et externalités



RESPONSABILITÉ SOCIALE

- Culture d'entreprise et gestion RH
- Climat social et conditions de travail
- Santé et sécurité
- Attractivité et Recrutement
- Formation et gestion des Carrières
- Promotion de la diversité



RESPONSABILITÉ SOCIÉTALE

- Qualité, sécurité et traçabilité produits
- Gestion de la supply chain
- Respect des communautés locales et droits humains
- Capacité d'innovation
- Satisfaction client
- Protection des données personnelles
- Corruption et éthiques des Affaires
- Cohérence fiscale

Source : DNCA Finance.

La Transition Durable: Investir en ayant un impact positif

- 5 Transitions Durables
- 38 activités
- Une évaluation de l'exposition positive des entreprises via leur Chiffre d'Affaires



TRANSITION DÉMOGRAPHIQUE

- Inclusion des seniors
- Inclusion des populations émergentes (BoP)
- Accès à l'éducation
- Accès au logement, confort
- Sécurité
- Transport public, régulation du trafic
- Services à la personne



TRANSITION MÉDICALE

- Alimentation saine, sport
- Diagnostics médicaux
- Lutte contre les maladies endémiques
- Soins à la personne
- Robotisation médicale
- Accès aux soins (BoP)
- Médecine et recherche médicale de pointe



TRANSITION ÉCONOMIQUE

- Développement des infrastructures
- Digitalisation échanges
- Certification, qualité, traçabilité des produits
- Logistique performante
- Tourisme durable
- Accès à la connectivité
- Transparence et sécurité des flux
- Accès serv. financiers



TRANSITION MODE DE VIE

- Allongement du cycle de vie des produits
- Eco-conception
- Efficacité de l'appareil productif
- Economie circulaire
- Consommation collaborative
- Dématérialisation
- Intelligence artificielle
- Mobilité durable



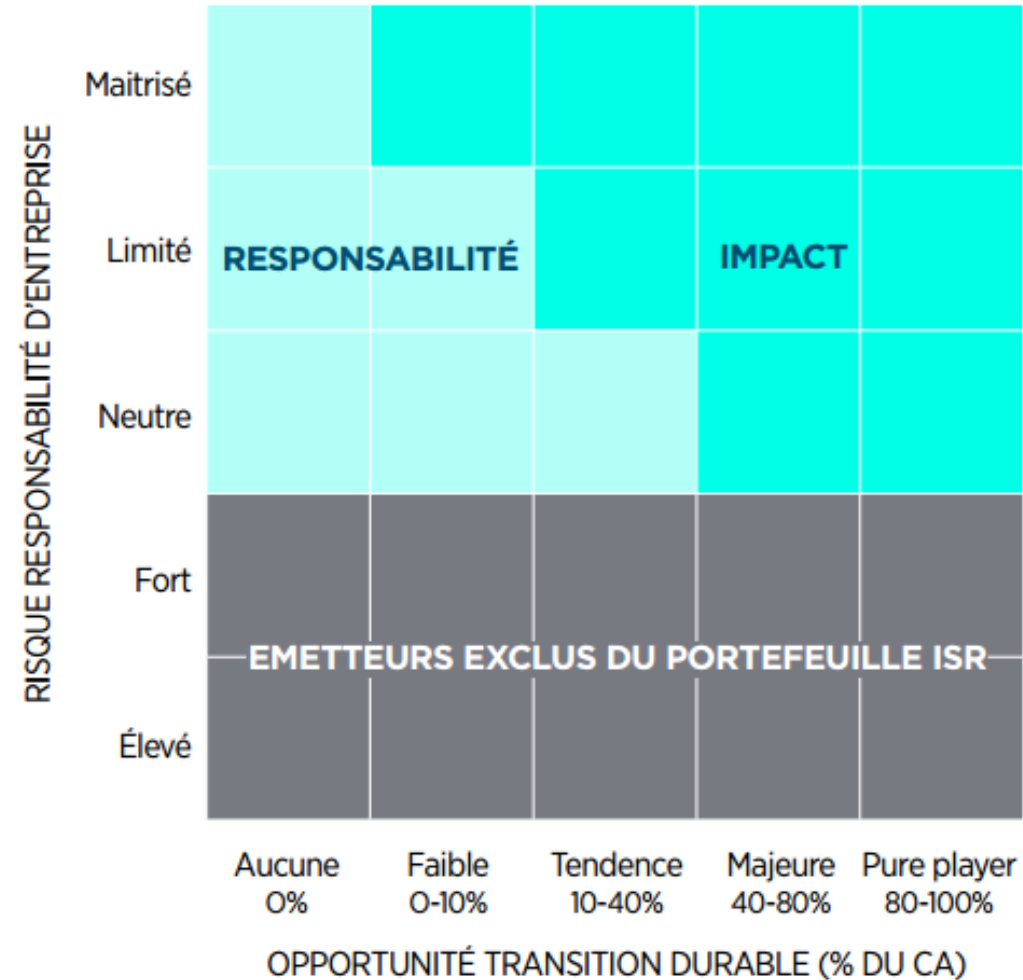
TRANSITION ÉCOLOGIQUE

- Stockage de l'énergie
- Energies renouvelables
- Efficacité énergétique
- Traitement de l'eau
- Valorisation des déchets
- Biodiversité
- Agriculture durable
- Mobilité écologique

Source : DNCA Finance.

Une notation risque / impact avec la matrice ABA*

*Above & Beyond Analysis



Source : DNCA Finance.

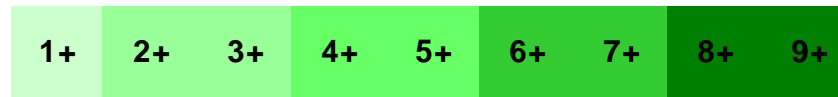
AIM*: Une analyse dédiée à la mesure d'impact

*Additionnalité, Intentionnalité, Mesurabilité

L'investissement d'impact est une stratégie d'investissement menée avec l'intention de générer des impacts environnementaux et sociaux positifs et mesurables, en parallèle de la maximisation du rendement financier

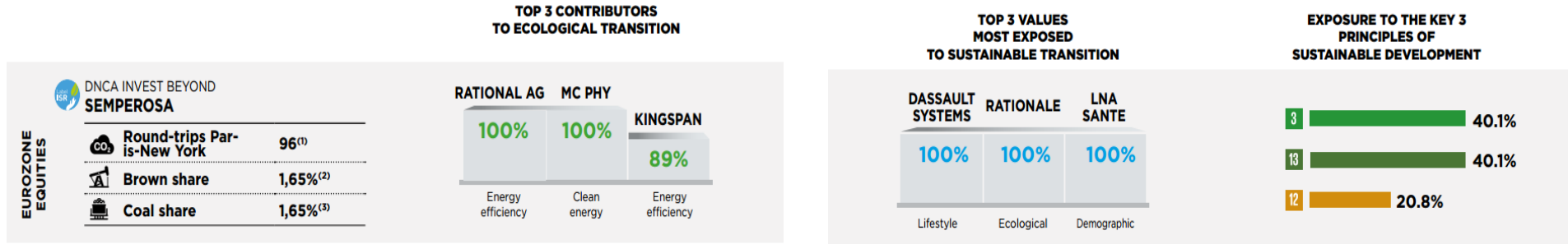


Notation AIM

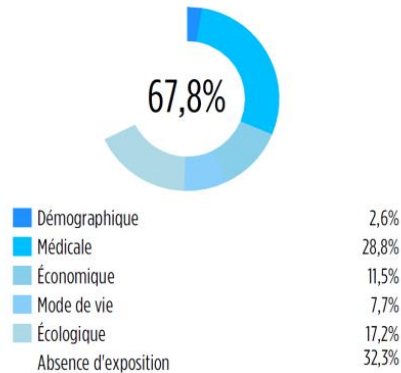


Source : DNCA Finance.

TRANSPARENCE : modèle, analyse et mesure d'impact



EXPOSITION A LA TRANSITION DURABLE



Profil

GlaxoSmithKline est un des leaders mondiaux de l'industrie pharmaceutique mondiale. Le CA par famille de produits se répartit comme suit :
 - produits pharmaceutiques et (57,2%) destinés au traitement des maladies respiratoires (40,5% du CA), de l'infection par le VIH (25,2%), des troubles du système immunitaire (2,2%) et autres (12,1%);
 - médicaments OTC et parapharmaceutiques (25,7%);
 - vaccins (17,1%).
 La répartition géographique du CA est la suivante : Royaume Uni (3,1%), Europe (23,2%), Etats-Unis (37,3%) et autres (36,4%).

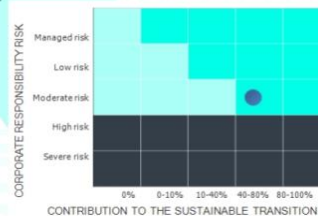
Opinion

Le groupe communique peu sur ses données sociales (formation, turnover, répartition des employés selon le type de contrat...) et il peut y avoir un sujet notamment avec un recours excessif aux intérimaires. La gestion des fournisseurs et de la supply chain ne sont pas clairement expliqués non plus. En réaction aux diverses controverses sur la sécurité de ses produits ou les abus de marché, le groupe est plus transparent sur sa politique anti fraude et a changé son mode de rémunération de ses commerciaux. Cependant sur le plan environnemental, alors que ce n'est pas le sujet le plus important pour le groupe, les données sont bien reportées et des objectifs de réduction des émissions de CO2 sont en place pour 2025.

RATINGS

Note Responsabilité	4,4
Niveau de risque	Moderate Risk
Exposition à la transition durable	57,5%
Niveau de contribution	Major
Niveau Controverses	16,0

ABA, NOTRE MODELE D'ANALYSE DES EMETTEURS



INVENTAIRE - DNCA INVEST BEYOND SEMPEROSA

PORTEFEUILLE AU 31/12/2018	POIDS	NOTATION RESPONSABLE D'ENTREPRISE					NOTATION TRANSITION DURABLE		
		NOTE	Resp. Act.	Resp. Env.	Resp. Sociale	Resp. Sociétale	Expo.	Thème de la transition	Activité
ADIDAS	1.5%	5.9	6.1	7.3	5.3	5.6	24.2%	Médicale	Alimentation saine, sport
AIR LIQUIDE	4.9%	8.5	7.7	7.0	7.5	7.6	17.0%	Médicale / Ecologique	Efficacité énergétique / Soins à la personne
ALBIOMA	1.6%	6.8	8.4	6.4	4.6	7.7	100.0%	Ecologique	Energies propres
ASML	3.6%	7.4	7.9	5.2	8.1	8.0	10.0%	Ecologique	Efficacité énergétique
BONDUELLE	2.1%	7.1	6.8	7.0	6.8	7.8	22.0%	Médicale / Ecologique	Alimentation saine / Agriculture durable
BUREAU VERITAS	2.5%	7.4	7.1	5.8	7.4	8.3	41.8%	Economique	Certification, traçabilité, qualité
CIE SAINT-GOBAIN	1.5%	6.5	5.8	6.5	6.8	6.2	13.0%	Ecologique	Efficacité énergétique
DASSAULT SYSTEMS	1.6%	8.5	8.7	8.4	8.0	9.3	41.0%	Mode de vie	Écoconception / Efficacité de l'appareil productif
ECOSLOPS	0.5%	4.0	6.1	2.2	2.8	5.1	64.5%	Ecologique	Valorisation des déchets
FRESENIUS MC	4.3%	5.3	4.4	5.2	4.0	5.8	81.7%	Médicale	Soins à la personne
GEBERIT	2.6%	9.1	8.3	8.6	7.7	7.0	56.4%	Démographique / Ecologique	Accès au logement, confort / Traitement de l'eau
HERA	2.5%	7.5	4.8	9.1	8.6	5.6	26.0%	Ecologique	Valorisation déchets / Traitement de l'eau / Energies propres
INFINEON	2.6%	6.3	4.7	7.5	7.4	6.0	42.0%	Mode de vie / Economique / Ecologique	Mobilité durable / Efficacité énergétique / Transparence des flux / Mobilité écologique
KINGSPAN	3.6%	6.2	5.8	8.8	4.3	6.1	89.0%	Ecologique	Efficacité énergétique
K. DSM	3.6%	6.2	6.9	5.6	6.3	6.4	62.0%	Médicale / Ecologique	Energies propres / Alimentation saine, sport
KORIAN	2.0%	5.5	6.2	5.3	4.3	6.1	100.0%	Démographique	Inclusion des séniors
LNA SANTE	1.9%	6.5	5.6	5.2	6.2	6.8	100.0%	Démographique	Inclusion des séniors

Source : DNCA Finance au 31/12/2018.

Ces informations sont non contractuelles, données à titre purement indicatif et peuvent évoluer dans le temps.

Avertissement

DNCA Investments est une marque commerciale de DNCA Finance.

Les performances passées ne préjugent pas des performances futures. Les performances sont calculées nettes de frais de gestion par DNCA FINANCE.

Document strictement réservé aux investisseurs professionnels et n'ayant pas vocation à être remis à une clientèle non professionnelle. Ce document promotionnel est un outil de présentation simplifié et ne constitue ni une offre de souscription ni un conseil en investissement. Ce document ne peut être reproduit, diffusé, communiqué, en tout ou partie, sans autorisation préalable de la société de gestion. L'accès aux produits et services présentés peut faire l'objet de restrictions à l'égard de certaines personnes ou de certains pays. Le traitement fiscal dépend de la situation de chacun. **Le DICI doit être remis au souscripteur préalablement à chaque souscription. Pour une information complète sur les orientations stratégiques, les risques, et l'ensemble des frais, nous vous remercions de prendre connaissance du prospectus, des DICI et des autres informations réglementaires accessibles sur notre site www.dnca-investments.com ou gratuitement sur simple demande au siège de la société de gestion.**

DNCA Finance - 19, place Vendôme - 75001 Paris - tél.: +33 (0)1 58 62 55 00

email: dnca@dnca-investments.com - www.dnca-investments.com - Site intranet dédié aux indépendants

Société de gestion agréée par l'Autorité des Marchés Financiers sous le numéro GP 00-030 en date du 18 août 2000

Conseiller en investissement non indépendant au sens de la Directive MIFID II.

Considérations particulières à destination des investisseurs Suisses : DNCA Finance n'ayant pas le statut de Distributeur en Suisse, le prospectus pour la Suisse, les Informations Clés pour l'Investisseur, les statuts et/ou le règlement, les rapports semestriel et annuel en français et d'autres informations peuvent être obtenus gratuitement auprès du représentant en Suisse des fonds. Le représentant des Fonds en Suisse est Carnegie Fund Services S.A., 11 rue du Général-Dufour, CH-1204 Genève, Suisse, web : www.carnegiefund-services.ch. Le service de paiement en Suisse est assuré par la Banque Cantonale de Genève, 17, quai de l'Île, CH-1204 Genève, Suisse. Pour les produits autorisés à la distribution auprès d'investisseurs non qualifiés, les dernières valeurs liquidatives sont disponibles sur www.swissfunddata.ch.

Mentions légales

Le présent document est fourni uniquement à des fins d'information aux prestataires de services d'investissement ou aux autres Clients Professionnels ou Investisseurs Qualifiés et, lorsque la réglementation locale l'exige, uniquement sur demande écrite de leur part. Le présent document ne peut pas être utilisé auprès des clients non-professionnels. Il relève de la responsabilité de chaque prestataire de services d'investissement de s'assurer que l'offre ou la vente de titres de fonds d'investissement ou de services d'investissement de tiers à ses clients respecte la législation nationale applicable.

En Suisse Le présent document est fourni par Natixis Investment Managers, Switzerland Sàrl, Rue du Vieux Collège 10, 1204 Genève, Suisse ou son bureau de représentation à Zurich, Schweizergasse 6, 8001 Zürich.

Les entités susmentionnées sont des unités de développement commercial de Natixis Investment Managers, la holding d'un ensemble divers d'entités de gestion et de distribution de placements spécialisés présentes dans le monde entier. Les filiales de gestion et de distribution de Natixis Investment Managers mènent des activités réglementées uniquement dans et à partir des pays où elles sont autorisées. Les services qu'elles proposent et les produits qu'elles gèrent ne s'adressent pas à tous les investisseurs dans tous les pays.

Bien que Natixis Investment Managers considère les informations fournies dans le présent document comme fiables, y compris celles des tierces parties, elle ne garantit pas l'exactitude, l'adéquation ou le caractère complet de ces informations.

La remise du présent document et/ou une référence à des valeurs mobilières, des secteurs ou des marchés spécifiques dans le présent document ne constitue en aucun cas un conseil en investissement, une recommandation ou une sollicitation d'achat ou de vente de valeurs mobilières, ou une offre de services. Les investisseurs doivent examiner attentivement les objectifs d'investissements, les risques et les frais relatifs à tout investissement avant d'investir. Les analyses et les opinions mentionnées dans le présent document représentent le point de vue de (des) l'auteur (s) référencé(s). Elles sont émises à la date indiquée, sont susceptibles de changer et ne sauraient être interprétées comme possédant une quelconque valeur contractuelle.

Le présent document ne peut pas être distribué, publié ou reproduit, en totalité ou en partie.

Tous les montants indiqués sont exprimés en USD, sauf indication contraire.